



PennState Health



# 2025 REPORTE DE BENEFICIOS A LA COMUNIDAD

## EQUIDAD EN SALUD *EN ACCIÓN*

**NOS CENTRAMOS EN**

SALUD MENTAL

EQUIDAD EN SALUD

BIENESTAR Y  
PREVENCIÓN DE  
ENFERMEDADES



¿Quiere leer esto  
digitalmente?  
[Haga clic o escanee](#)





# CONTENIDO

- 4 |** Mensaje de la dirección: Construcción de comunidades más saludables juntos
- 5 |** Impacto en la comunidad
- 6 |** Las comunidades a las que atendemos
- 7 |** Los pacientes a los que atendemos
- 8 |** Promoción de la salud de la comunidad
- 9 |** Cómo mejorar los resultados médicos por medio de la equidad en salud
- 10 |** Un faro de esperanza y sanación
- 12 |** Transformación de tiendas de barrio en centros de salud
- 14 |** En primera línea de atención: Penn State Health capacita a la policía para apoyar a las personas con enfermedades mentales
- 16 |** Siga este camino: la receta de Penn State Health para el movimiento y la conexión
- 18 |** Un nuevo comienzo: el programa Veggie Rx de Penn State Health ofrece una receta para el bienestar
- 20 |** Generación de cambios medibles
- 22 |** Cómo fomentar una comunidad saludable
- 24 |** Nuestro progreso en el avance de la equidad en salud
- 26 |** Acerca de Penn State Health
- 27 |** Penn State Health en un vistazo
- 28 |** Gracias a nuestros colaboradores

# Reporte de beneficios a la comunidad 2025

## Mensaje de la dirección

### Construcción de comunidades más saludables juntos

Demasiadas personas en nuestra región sufren inseguridad alimentaria, enfermedades crónicas y dificultades relacionadas con la salud mental. Nuestro Reporte de beneficios a la comunidad 2025, titulado “Equidad en salud en acción”, demuestra cómo Penn State Health está tratando las causas fundamentales de la desigualdad en la salud y promoviendo acciones saludables que generan un cambio duradero.



Penn State Health es líder en atención clínica centrada en el paciente, educación en salud e investigación innovadora. A medida que nuestro sistema médico sigue creciendo, mantenemos nuestro compromiso de mejorar la salud y el bienestar de las personas de las comunidades a las que atendemos.

Por medio de nuestras iniciativas médicas en la comunidad, estamos ampliando la misión de Penn State Health mucho más allá de las paredes de nuestro hospital. Trabajando codo a codo con nuestros colaboradores en la comunidad, ayudamos a transformar las tiendas de barrio en centros de salud de la comunidad que ofrecen productos nutritivos y exámenes médicos gratuitos. Nuestros médicos, enfermeros, otros empleados y estudiantes de medicina trabajan como voluntarios en clínicas de atención médica primaria gratuitas. Proporcionamos a las fuerzas del orden público recursos para apoyar compasivamente a las personas que padecen enfermedades mentales. Ofrecemos educación nutricional gratuita y creamos oportunidades para la actividad física que también fortalece los vínculos de la comunidad.

Este año, Penn State Health completó su quinta Evaluación de necesidades médicas de la comunidad para identificar y priorizar las necesidades médicas más urgentes en nuestra área de servicio y desarrolló una nueva estrategia de implementación para tratarlas. También completamos el tercer año de nuestra Estrategia de implementación 2022-2025, demostrando un impacto positivo en la comunidad como resultado de acciones específicas y medibles.

En el año fiscal 2024, Penn State Health invirtió más de **\$205.8 millones** en programas de beneficio a la comunidad, lo que supone un aumento del 21 % con respecto al año anterior. Estas inversiones respaldaron iniciativas médicas innovadoras en la comunidad, educación en profesiones médicas, servicios médicos con subsidio, ayuda económica y atención de hospital no remunerada para pacientes asegurados por Medicaid. Cada dólar hizo que la atención médica fuera más accesible en el centro de Pensilvania y la región de Berks.

En el año fiscal 2025, nuestros empleados atendieron a casi **1.3 millones de personas** por medio de nuestros programas médicos en la comunidad, superando el récord del año pasado de 1 millón. Estos aumentos significativos muestran que nuestro compromiso con la mejora de la salud de la comunidad sigue fortaleciéndose cada año.

Estoy orgulloso de lo que Penn State Health ha logrado y aún más emocionado por el trabajo que tenemos por delante. Gracias a la familia Penn State Health y a todos nuestros colaboradores en la comunidad por su continuo apoyo. Juntos, estamos construyendo comunidades más fuertes y saludables, donde todos tienen la oportunidad de prosperar y llevar una vida más saludable.

Atentamente,

**Michael Kupferman, MD**

Director ejecutivo

Penn State Health



# Impacto en la comunidad

Penn State Health

Año fiscal 2024

Beneficio total a la comunidad



Beneficio total a la Comunidad comparado con el año fiscal 2023: \$166 millones

Totales del inventario de beneficios a la comunidad para la responsabilidad social (CBISA) del año fiscal 2025



**1,299,026**

Miembros de la comunidad que atendimos

**174,656**

Horas de trabajo de los empleados



**\$11.4 millones**  
valor en dólares

**43,720**

Horas de voluntarios

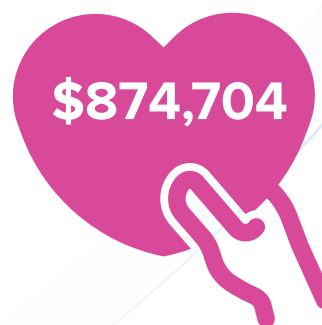


Subsidios para las relaciones de la comunidad



Durante los últimos 10 años, Penn State Health financió **132 proyectos** con subsidios para la comunidad por un total de **\$494,132**.

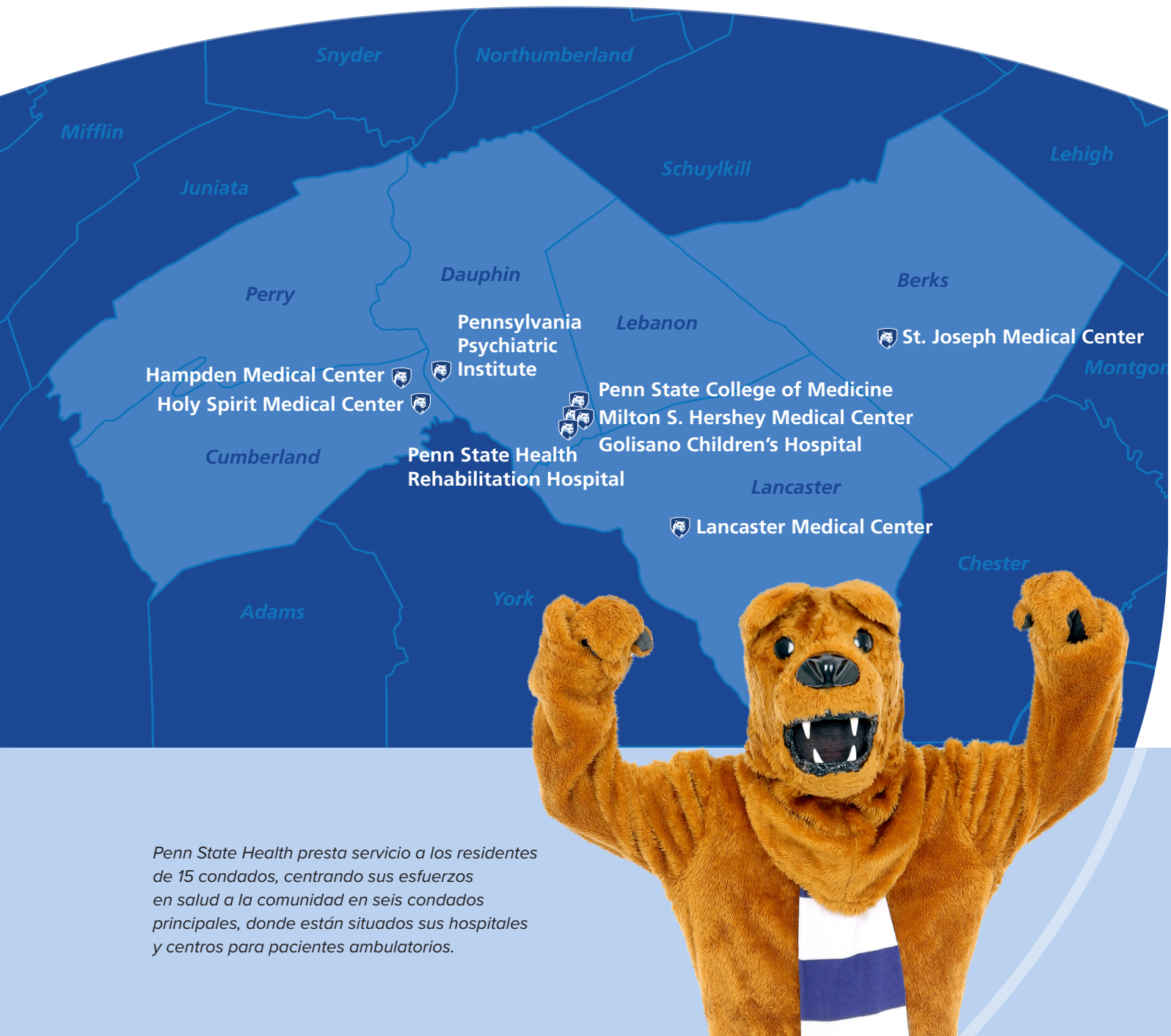
Patrocinios con fines benéficos



**\$874,704**

En el año fiscal 2025, Penn State Health donó **\$874,704** en patrocinios con fines benéficos y contribuciones a organizaciones sin ánimo de lucro.

# Las comunidades a las que atendemos



*Penn State Health presta servicio a los residentes de 15 condados, centrando sus esfuerzos en salud a la comunidad en seis condados principales, donde están situados sus hospitales y centros para pacientes ambulatorios.*



# Los pacientes a los que atendemos



Joel Keke, de Harrisburg, recibe la vacuna contra la gripe de Julie Groh, enfermera de la comunidad de Penn State Health, durante su visita a Beacon Clinic.

## EDAD

**45.6 %** mayores de 50 años

**25.6 %** menores de 18 años

## CONDICIONES CRÓNICAS

**24.9 %** tiene presión alta

**23.2 %** tiene el colesterol alto

**11.3 %** tiene diabetes

**4 %** tiene insuficiencia cardíaca

**3 %** tuvo un derrame

Año fiscal 2025

## RAZA/ORIGEN ÉTNICO

**70.6 %** blancos

**8.5 %** hispanos o latinos

**6 %** negros o afroamericanos

## IDIOMAS

**10 %** no habla inglés como idioma principal

## CONSUMO DE SUSTANCIAS

**10 %** tiene un diagnóstico o tratamiento de un trastorno por consumo de sustancias

## SALUD MENTAL

**30.4 %** tiene un diagnóstico de salud mental

# Promoción de la salud de la comunidad



1,827

vacunas contra la gripe administradas en clínicas gratuitas de vacunación en la comunidad



48

lugares para los programas de Extensión médica a la comunidad y Despensas y apoyo al bienestar



5,780

estudiantes examinados durante las evaluaciones de salud en la escuela



21

huertos de la comunidad



47

Exámenes de la vista a niños



5,914

libras de productos distribuidos por medio del Programa de Huertos de la Comunidad

42

estudiantes recibieron anteojos



1,920

horas de voluntarios para el Programa de Huertos de la Comunidad

Año fiscal 2025



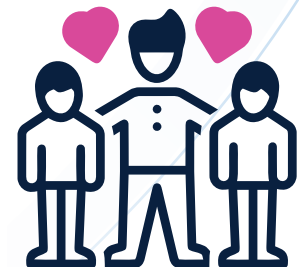
# Cómo mejorar los resultados médicos por medio de la equidad en salud

## ¿Qué es la equidad en salud?

La equidad en salud es el estado en el que todo el mundo tiene una oportunidad justa y equitativa de alcanzar su máximo nivel de salud.

## ¿Qué factores determinan la equidad en salud?

Los recursos de comida, una vivienda segura, una atención médica de calidad, empleos que paguen un salario digno y escuelas con buenos recursos, son algunos de los factores, a menudo llamados determinantes sociales de la salud, que conforman una comunidad saludable. Podemos superar nuestras diferencias y construir solidaridad si comprendemos las causas fundamentales de nuestros problemas y las tratamos juntos. Podemos cambiar las reglas para que todas las comunidades tengan la oportunidad de prosperar hoy y en el futuro.



Modelo de salud de  
Population Health Institute  
de University of Wisconsin.  
Clasificaciones y planes  
de acción en salud  
del condado en 2025  
[countyhealthrankings.org](https://countyhealthrankings.org)



## Un faro de esperanza y sanación

*Tanya Myers, a la izquierda, de Hummelstown, la atiende la Dra. Madison Kist, médica residente, y el Dr. Matthew Helm, dermatólogo de Penn State Health, en Beacon Clinic.*

Después de la muerte de su marido, Jeanette Van Deusen, de 52 años, regresó a su ciudad natal, en el centro de Pensilvania, para estar cerca de su familia. Sin embargo, no pudo encontrar un trabajo que le proporcionara seguro médico y no podía permitirse ir al médico ni resurtir sus recetas.



Su primo le recomendó Beacon Clinic, una clínica de atención médica primaria gratuita en el barrio de Uptown, en Harrisburg. Allí, los médicos volvieron a recetarle a Van Deusen el medicamento para la presión alta y le dieron un tensiómetro para que monitoreara sus lecturas entre chequeos.

Los médicos y enfermeros de Penn State Health trabajan como voluntarios en la clínica junto con los estudiantes y residentes de College of Medicine de Penn State, quienes adquieren experiencia en la atención de poblaciones diversas. Varios empleados y jubilados de Penn State Health también apoyan a la clínica como voluntarios o miembros de la junta directiva.

“Estoy muy agradecido de haber encontrado esta clínica”, afirma Van Deusen. “Me ayudaron a seguir con mi medicamento y me orientaron hacia otros recursos que ni siquiera sabía que necesitaba. Abren muchas puertas”.

Con paredes azules y verdes y una nevera llena de snacks saludables, Beacon Clinic es un lugar acogedor. Además de atención primaria y preventiva, ofrece clínica de especialidades en dermatología.

“Los tiempos de espera en las consultas de dermatología pueden ser de meses, por lo que los pacientes de Beacon Clinic agradecen que podamos atenderlos tan rápidamente”, afirma **el Dr. Matthew Helm**, dermatólogo de Penn State Health y graduado en 2020 del programa de residencia.

**Dra. Leesha Helm**, una médica de medicina familiar del **grupo de médicos de Penn State Health – Nyes Road** en Harrisburg y directora médica asociada de Beacon Clinic, comenzó a trabajar haciendo voluntariado en la clínica como residente en Penn State Health Milton S. Hershey Medical Center, graduándose del programa en 2019.

“Pronto me di cuenta de que los pacientes y sus familias necesitaban algo que, en última instancia, repercutiera en todos sus resultados médicos: un acceso sostenible a la nutrición y la comida”, afirma.

Helm encabezó Food as Medicine, una iniciativa que mejora el acceso a la comida y la seguridad alimentaria mediante la educación y una despensa de comida in situ.

Beacon Clinic también ayuda a los pacientes a inscribirse en seguros médicos, incluyendo Medicaid, y les proporciona transporte y alojamiento.

“Nuestro objetivo es ofrecer citas holísticas para que, cuando los pacientes salgan de aquí, hayamos tratado múltiples determinantes sociales de la salud con el fin de promover su bienestar”, afirma la directora clínica Olivia Alcaraz.



La Dra. Bernadette Gilbert, a la izquierda, y la Dra. Leesha Helm en Healthy Cupboard de Beacon Clinic.

## BEACON CLINIC

# 2,598

personas atendidas por medio  
de los programas de  
Penn State Health

# 253

horas de trabajo de los empleados

# 104

horas dedicadas por los estudiantes



**HAGA CLIC  
O ESCANEE  
PARA LEER  
MÁS**



**MIRE ESTE VIDEO  
SOBRE BEACON  
CLINIC**



# Transformación de las tiendas de barrio en centros de salud

*Angela Shuman, enfermera de la comunidad de Penn State Health, toma la presión a Félix Rivera durante un evento de la iniciativa Tiendas de barrio saludables en Reading.*

Cuando Milagrosa Oquendo Santiago llega al supermercado New Heightz Grocery Store en Reading un día de julio, ella y Angie Shuman, enfermera de la comunidad de Penn State Health, se abrazan y charlan como viejas amigas.

“Somos como una familia”, dice Santiago, de 61 años. “Angie es como una hermana mayor para mí”.



Shuman revisa la presión de Santiago en New Heightz todos los meses. Cuando sus niveles son altos, Shuman le recuerda amablemente a Santiago que tome su medicamento para la hipertensión. También ofrece a las visitas una botella de agua, una toalla refrescante, protector solar y un botiquín de primeros auxilios.

Después, Santiago se dirige a una mesa donde The Food Trust, una organización nacional sin ánimo de lucro, ofrece consejos sobre alimentación saludable, snacks nutritivos y cupones para productos frescos en New Heightz u otros lugares, como supermercados, mercados de agricultores o viviendas públicas. Santiago planea comprar bananas para compartirlas con su hermana, que también acude a Shuman para que le revise la presión.

“Angie ha ayudado a mucha gente”, dice Santiago. “Ella se preocupa por todos aquí”.

La iniciativa Tiendas de barrio saludables (Healthy Corner Store) se reúne con personas en tiendas de conveniencia y bodegas en Filadelfia; Camden, Nueva Jersey; Baltimore; Wichita, Kansas; y Reading. En áreas con alta inseguridad alimentaria y bajo acceso a comida, muchas familias no viven cerca de una tienda que venda productos frescos.

The Food Trust ayuda a los propietarios de tiendas a convertir sus establecimientos en centros de salud de la comunidad mediante la educación nutricional y la venta de comida como frutas y verduras, granos enteros y productos lácteos bajos en grasa. Dan a las tiendas capacitación, equipamiento y material de marketing para ayudarlos a promover opciones saludables.

En Reading, esa misión cobró impulso cuando Jennifer Stoltzfoos, directora del programa Food Trust, se comunicó con Shuman. Se dieron cuenta de que prestaban servicio a muchas de las mismas comunidades y que juntas podían hacer más. Ahora, los eventos mensuales de la tienda ofrecen educación sobre alimentos y chequeos médicos gratuitos en un solo lugar.

“La comida es medicina”, afirma Stoltzfoos. “Podemos hablar sobre nutrición y ofrecer incentivos a las personas, pero vincularlos directamente con cifras reales ayuda a las personas a poner en marcha esos cambios”. Una buena alimentación puede mejorar la presión y otros indicadores de salud.

Mientras que The Food Trust se ocupa de la nutrición, Shuman habla con la gente sobre otros hábitos saludables, como el ejercicio físico, y los pone en contacto con proveedores de atención médica y servicios de comida, vivienda y transporte, lo que a menudo se llaman “determinantes sociales de la salud”.

“Intento prestar una atención personalizada a cada uno”, afirma. “Este evento incorpora las tres necesidades médicas prioritarias de la comunidad en las que se centra Penn State Health: bienestar mental, seguridad alimentaria y nutricional, y bienestar físico.”



*Moisés Abreu, a la derecha, propietario de New Heightz Grocery Store en Reading, entrega a los residentes frutas y vegetales comprados con vales que The Food Trust proporciona.*

## INICIATIVA TIENDAS DE BARRIO SALUDABLES

# 389

personas atendidas con educación y difusión

# 33

personas cuya presión disminuyó significativamente

# 2,180

mediciones de la presión hechas por enfermeros de Penn State Health en todos los centros

Año fiscal 2025



**HAGA CLIC O ESCANEE  
PARA LEER MÁS**



EN PRIMERA LÍNEA DE ATENCIÓN:

# Penn State Health capacita a la policía para apoyar a las personas con enfermedades mentales

*Terry Brosche, educador de simulación de Penn State Health, capacita a los cadetes de la Policía Estatal de Pensilvania sobre cómo manejar las llamadas relacionadas con la salud mental y las adicciones.*

El agente de la policía estatal de Pensilvania Chase Kraichely conducía cerca de Bethlehem cuando vio un camión al borde de la carretera. Un hombre estaba de pie cerca de allí, mirando por encima de un puente.

Kraichely se detuvo y se presentó con calma.

“Me dijo que recientemente había cometido un error y que estaba pensando en quitarse la vida saltando desde el puente”, recuerda Kraichely.

Kraichely recordó su capacitación, incluyendo el taller “Modelo Keystone para el manejo de crisis”, desarrollado por Penn State Health y la Academia de Policía del Estado de Pensilvania, que combina la educación en salud mental con simulaciones de crisis del mundo real.

Kraichely llamó a los servicios médicos de emergencia y sugirió un hospital local con servicios de salud conductual. El hombre decidió ir allí y estaba mejor cuando Kraichely volvió a visitarlo más tarde.

La Asociación Americana de Psicología (American Psychological Association) reporta que alrededor del 20 % de las llamadas a la policía están relacionadas con crisis de salud mental o consumo de sustancias.

“La salud mental ha sido un tema muy importante en nuestra capacitación”, afirma el sargento Logan Brouse, de la Policía Estatal de Pensilvania. “Tener las capacidades necesarias para hacerle frente eficazmente a las llamadas relacionadas con la salud mental ayuda a todo el mundo”.

La capacitación puede mejorar la atención a las personas con enfermedades mentales, reducir los incidentes de uso de la fuerza, reforzar la seguridad de los agentes y fortalecer las relaciones entre la policía y las comunidades.

En la clase, los actores — “pacientes estandarizados” — representan a personas con problemas de salud mental, como un niño que no habla y grita presa del pánico o un anciano que deambula por una tienda, confundido. Después de cada escena, expertos en salud mental de Penn State Health y Penn State College of Medicine comparten consejos con los cadetes, como suavizar el tono de voz, evitar luces intermitentes y apoyar a una persona que sufre delirios sin cuestionarla.

Los cadetes se unen entonces a los actores para calmar las situaciones.

“Aprenden qué decir y qué hacer para ayudar a alguien en crisis a afrontar su situación en ese momento y acceder a los recursos necesarios para continuar su recuperación”, afirma Terry Brosche, educadora de simulación y enfermera de Penn State Health.

El objetivo, según Ruth Moore, directora de relaciones con la comunidad de Pennsylvania Psychiatric Institute, es dotar a los cadetes de capacidades para calmar y estabilizar situaciones relacionadas con la salud mental y poner a las personas en contacto con los tratamientos adecuados. Imparte una clase sobre “Señales y síntomas de salud mental” que complementa la capacitación de la Policía Estatal.

“Les damos a los cadetes estrategias, incluyendo preguntas que deben hacer y lenguaje corporal que deben observar”, dice Moore.



*El cabo Shawn Barry participa en una simulación de incidente doméstico durante el taller de manejo de crisis en la Academia de Policía del Estado de Pensilvania.*

## CAPACITACIÓN EN SALUD MENTAL

# 138

cadetes de la Academia de Policía del Estado de Pensilvania participaron en

# 3

capacitaciones en simulación de salud mental

# 363

agentes de la Policía Estatal de Pensilvania participaron en

# 8

cursos de capacitación sobre “Señales y síntomas de salud mental”



**HAGA CLIC O ESCANEE  
PARA LEER MÁS**

*Año fiscal 2025*





**SIGA ESTE CAMINO:**

# La receta de Penn State Health para el movimiento y la conexión

*Henry Graul, de Shillington, a la izquierda, conversa con el Dr. Christopher Kosenske, de Penn State Health Downtown Campus, durante una Caminata con un Médico en City Park de Reading.*

“Generalmente camino solo”, dice Henry Graul, de 69 años, mientras observa a sus tres nietas correr por el sendero del City Park de Reading. “Pero aquí puedo estar rodeado de gente y charlar, lo que es agradable”.

Graul participa en Caminata con un Médico (Walk With a Doc), uno de los dos programas gratuitos de caminatas que ofrece Penn State Health para que los miembros de la comunidad hagan ejercicio físico mientras establecen vínculos con otras personas.

El otro programa, Paseo de Cuentos (StoryWalk), permite a las familias disfrutar juntas de la naturaleza y la lectura. En alianza con Parques y Recreación del condado de Dauphin, estas rutas autoguiadas incluyen libros infantiles presentados en carteles en Detweiler Park, en Dauphin, y Lykens Glen Park, cerca de Elizabethville.

Ambos programas tienen como objetivo tratar los graves retos en materia de actividad física en los seis condados en los que Penn State Health presta sus servicios médicos a la comunidad. Aproximadamente 1 de cada 4 personas encuestadas en su reporte de Evaluación de las necesidades médicas de la comunidad afirma que no hace ejercicio. Esta tasa aumenta hasta el 32 % en el caso de las personas con discapacidad y el 31 % en el de las familias monoparentales.

Caminata con un Médico es simple: un proveedor de atención médica imparte una breve charla sobre un tema relacionado con la salud, seguida de una caminata y una conversación. En esta tarde con brisa de mayo, **el Dr. Chris Kosenske**, un dentista de **Penn State Health Downtown Campus** en Reading, habla sobre la salud dental mientras los participantes pasean y charlan.

Kosenske habla con las nietas de Graul sobre las bebidas azucaradas mientras el grupo se detiene para observar las tortugas en el estanque.

“Con cada médico aprendemos algo nuevo”, afirma David Keel, de 55 años, que participa en el programa desde 2018. “Me gusta salir a caminar e incluso hacer amigos”.

Más allá de los beneficios físicos, estas caminatas combaten el creciente aislamiento social creando oportunidades naturales para la conexión.

Mientras que Caminata con un Médico lleva la atención médica al aire libre, Paseo de Cuentos hace de la lectura una aventura en la naturaleza.

“Estos Paseos de Cuentos atraen a todo tipo de niños”, explica Rachael Benion, de Carlisle, mientras guía a sus cinco hijos en “Doe's Dandelions”, escrito por Laura Renauld e ilustrado por Jennie Poh. “Hay quienes disfrutan leer al aire libre, en contacto con la naturaleza, y niños amantes de las actividades al aire libre que se interesan por los libros”.

Ambos programas demuestran que la mejor medicina puede que no venga en un frasco de medicamentos, sino de la conexión con los demás, el movimiento en la naturaleza y el aprendizaje con nuevos amigos o con la familia.



Ridley, River y Rhys Benion, de Carlisle, miran un cartel de Paseo de Cuentos.

## PASEOS DE CUENTOS

# >11,000

participantes en el condado de Dauphin

## CAMINATA CON UN MÉDICO

# >200

participantes en los eventos en los condados de Reading y Dauphin

## TODOS LOS PROGRAMAS DE ACTIVIDAD FÍSICA DE PENN STATE HEALTH

# 89,074

participantes se reportaron en el Inventario de beneficios a la comunidad para la responsabilidad social

Año fiscal 2025



**HAGA CLIC O  
ESCANEE PARA  
LEER MÁS**



**BUSQUE UNA  
CAMINATA CON  
UN MÉDICO  
CERCA DE USTED**



**BUSQUE LOS PASEOS  
DE CUENTOS EN  
EL CONDADO DE  
DAUPHIN**





## UN NUEVO COMIENZO:

# El programa Veggie Rx ofrece una receta para el bienestar

*Cheryl Reed-Rhine, de Elizabethtown, participante en el programa Veggie Rx, compra productos frescos en un mercado de agricultores.*

En una soleada mañana de agosto, Cheryl Reed-Rhine, de Elizabethtown, examina montañas de productos frescos en Crossroads Market de Gratz. “Estoy intentando usar solo productos frescos porque es verano”, afirma, una declaración que refleja un profundo cambio en sus hábitos.



¿Cuál fue el catalizador de este cambio? Un curso gratuito de seis semanas llamado Veggie Rx. El programa, fruto de la colaboración entre Penn State Health y Penn State College of Medicine, está diseñado para empoderar a las personas para que mejoren su salud por medio de la alimentación.

Veggie Rx se basa en una idea simple, pero poderosa: la comida como medicina. El programa combina educación nutricional práctica con vales para comprar productos frescos. Esta estrategia doble se aplica directamente en las comunidades que más lo necesitan.

Colaborando con centros médicos locales y autoridades de vivienda, Veggie Rx llega a personas que sufren inseguridad alimentaria o que tienen enfermedades crónicas relacionadas con la dieta, como diabetes tipo 2 e hipertensión.

“La salud no se limita a las decisiones individuales o a los medicamentos. Las personas necesitan acceder a comida sana y a las capacidades necesarias para prepararlos”, explica la Dra. Susan Veldheer, profesora asociada de medicina familiar y de la comunidad y ciencias de la salud pública en College of Medicine de Penn State. Está haciendo un ensayo clínico para los Institutos Nacionales de Salud sobre la eficacia de Veggie Rx.

Veggie Rx también proporciona a los participantes los recursos necesarios para crear nuevos hábitos. El plan de estudios abarca desde técnicas culinarias hasta el aspecto emocional de comer.

Para Reed-Rhine, algunas de las mayores revelaciones se encontraban en la letra pequeña. “Antes de asistir al curso, no solía leer mucho las etiquetas de nutrición de los alimentos”, admite. Ahora sabe cómo descifrar las etiquetas de nutrición y elegir las raciones adecuadas de proteínas y vegetales.

La combinación del acceso a la comida y la educación está dando resultados que cambian la vida. De vuelta en su cocina, Reed-Rhine pone en práctica sus nuevos conocimientos preparando las comidas para toda la semana.

Su esfuerzo constante le ha permitido perder 20 libras y reducir su A1c, un indicador clave del nivel de azúcar en la sangre, de 8.7 a 5.4, pasando de ser diabética a prediabética.

En última instancia, el programa Veggie Rx trata sobre el empoderamiento. Proporciona a las personas los recursos, los conocimientos y la confianza necesarios para recuperar su salud, una comida nutritiva a la vez.



**HAGA CLIC O ESCANEE  
PARA LEER MÁS**



**Veggie Rx se  
expandió a**

**9**

**lugares en la  
comunidad en**

**4**

**condados durante  
el año fiscal 2025**

# Generación de cambios medibles



Trabajadores médicos de la comunidad de United Way dando acceso a la atención:

- Ayudaron a 212 miembros de la comunidad
- Hicieron 173 remisiones de atención médica
- Ayudaron a 96 personas a establecer un nuevo centro de atención médica







## Nuestros enfermeros en la comunidad:

- Tomaron la presión dos o más veces a 718 personas.
- En promedio, los participantes tuvieron una disminución de 3.0 puntos en la presión sistólica y de 1.4 puntos en la presión diastólica (estadísticamente significativa).
- Se hicieron pruebas de A1c a 278 personas. Menos de la mitad tenía un nivel óptimo de azúcar en la sangre.



## Programas de nutrición y acceso a la comida

**112** en toda nuestra área de servicio, frente a los 90 del año fiscal 2024.

## Educación en salud en la comunidad

**675** encuestas de evaluación completadas después de las sesiones de educación en salud en la comunidad de Penn State Health.

**98 %** reportaron haber aprendido algo nuevo.

## Capacitación en atención informada sobre el trauma

**934** encuestas previas y **695** encuestas posteriores mostraron un aumento estadísticamente significativo en el conocimiento y la comprensión del trauma por los participantes.

## Evaluación de las necesidades sociales

Penn State Health hizo evaluaciones a unos **47,000** pacientes con necesidades sociales, ayudando a muchos a obtener apoyo vital en transporte, vivienda, medicamentos, comida y ropa.



# Cómo fomentar una comunidad saludable

Aquí tiene una foto de los 259 programas que incluye nuestro Inventario de beneficios a la comunidad para la responsabilidad social.



*Christine Wiercinski, gerente de participación de la comunidad del Programa Colaborativo de Servicios, Educación, Recursos y Capacitación para el Autismo (Autism Services, Education, Resources and Training Collaborative, ASERT), se hace amiga de algunos perros de servicio de Susquehanna Service Dogs en la Expo de Apoyos a la Comunidad en New Cumberland.*



*Sunny Goodyear, a la derecha, coordinadora de prevención de lesiones y difusión del Penn State Health Holy Spirit Medical Center, ayuda a un estudiante a aplicar un torniquete durante una capacitación de Detenga el Sangrado (Stop the Bleed) en New Cumberland.*



*Brad Mikitko del Grupo de Recursos para Empleados LGBTQ+ de Penn State Health lidera a sus compañeros miembros en el Desfile del Orgullo de Pensilvania Central en Harrisburg.*



*Los miembros del personal del grupo de médicos de Penn State Health – Andrews Patel Hematología/Oncología en Camp Hill donaron 200 sujetadores al refugio Community CARES en Carlisle como parte de la iniciativa Re-Bra de la Fundación Brem para vencer al cáncer de mama.*



*Voluntarios de Penn State Health limpian Linda House, un refugio de YWCA de Greater Harrisburg en el condado de Perry que apoya a mujeres y niños afectados por la violencia doméstica y las agresiones sexuales, en el Día de la Solidaridad de United Way.*





*El personal de Penn State Cancer Institute enseña a los miembros de la comunidad sobre la salud del colon en un modelo a escala real del colon humano durante un evento Caminata con un Médico en Harrisburg.*



*Los miembros del personal del grupo de médicos de Penn State Health – Nyes Road se preparan para recoger los medicamentos no usados de los miembros de la comunidad en el Día Nacional de Devolución de Medicamentos con Receta, en abril de 2025.*



*Noah McClymont juega una partida de hockey sobre trineo durante el Penn State Health RecFest 2025, una celebración de los deportes y el ocio inclusivos organizada por Penn State Health Physical Medicine and Rehabilitation en alianza con Penn State Health Rehabilitation Hospital.*



*El paramédico aéreo de Life Lion, Tom Buck, habla con estudiantes de educación en casa durante su excursión al hangar de Life Lion en Hershey.*



*Los miembros de la comunidad compran productos frescos en RDG Fresh Market de Penn State Health Downtown Campus en Reading. El mercado, una alianza con United Way del condado de Berks, también ofrece educación en nutrición semanalmente impartida por The Food Trust.*

# Nuestro progreso en el avance de la equidad en salud

## NOVIEMBRE de 2022

Penn State Health convocó a un equipo de personas de todo el sistema médico para impulsar un programa de equidad en salud en todo el sistema. Se identificaron seis áreas de prioridad que debían tratarse. Además, el sistema médico empezó a trabajar en el Plan hacia la equidad en salud de American Hospital Association.

## ABRIL de 2023

Penn State Health completa la Evaluación de la transformación de la equidad en salud de American Hospital Association para sus cinco hospitales de atención de casos agudos para adultos y Pennsylvania Psychiatric Institute.

## NOVIEMBRE de 2023

Penn State Health pone en marcha un plan de equidad en salud por escrito, en línea con los requisitos de la Comisión Conjunta y los Centros de Servicios de Medicare y Medicaid.



## FEBRERO de 2023

Se informa a las juntas directivas del sistema médico de las bases de Penn State Health para que se implemente su Programa de Equidad en Salud.

## JULIO de 2023

Se prioriza el derrame cerebral como punto central para tratar las disparidades en materia de equidad en salud, que se revisará anualmente.

## ABRIL de 2024

Penn State Health completa la encuesta del Instituto para la Equidad en Salud, Diversidad e Inclusión de la Asociación Americana de Hospitales (American Hospital Association's Institute for Health Equity, Diversity and Inclusion Survey).







### JULIO de 2024

Penn State Health continúa expandiendo sus esfuerzos de equidad en salud con material y recursos lingüísticos culturalmente apropiados, incluyendo derrames y salud materna.



### MAYO de 2025

El sistema médico mejora su reporte de valores medibles de equidad en salud mediante el uso de PRAPARE, una herramienta nacional estandarizada de evaluación de riesgos del paciente, para identificar mejor las disparidades y guiar las intervenciones.



### SEPTIEMBRE de 2025

La Evaluación de necesidades médicas de la comunidad de Penn State Health prioriza la equidad en salud proporcionando educación y recursos culturalmente pertinentes e informados en trauma sobre salud mental y consumo de sustancias, centrándose en las comunidades afectadas desproporcionadamente por estos retos.



### SEPTIEMBRE de 2024

El programa de Equidad en Salud colabora con la Oficina de Ciencias de Sistemas Médicos (Health Systems Science Office) de Penn State College of Medicine en un marco de trabajo conceptual para aumentar la participación en Salud de la Mujer.



### AGOSTO de 2025

La programación de Equidad en Salud fortalece la capacidad de la fuerza laboral para mejorar la salud de la población expandiendo la capacitación en competencia cultural y asegurándose de prestar una atención que responda a las necesidades de comunidades diversas.



### OCTUBRE de 2025

Equidad en Salud lidera el Subcomité de Atención Equitativa para la integración de Epic como sistema de expedientes médicos electrónicos y administración del ciclo de ingresos de Penn State Health. Penn State Health y College of Medicine unifican las Oficinas de Diversidad, Equidad, Inclusión y Pertenencia (Offices of Diversity, Equity, Inclusion and Belonging) en una nueva Oficina de Avances Médicos y Participación de la Comunidad (Office of Health Advancement and Community Engagement).

# · · · · · · · · · · · · **Acerca de Penn State Health**

Penn State Health es un sistema médico de varios hospitales que atiende a pacientes y comunidades de 15 condados del centro de Pensilvania. Emplea a más de 19,600 personas en todo el sistema.

El sistema incluye Penn State Health Milton S. Hershey Medical Center, Penn State Health Golisano Children's Hospital y Penn State Cancer Institute, con sede en Hershey; Penn State Health Hampden Medical Center en Enola; Penn State Health Holy Spirit Medical Center en Camp Hill; Penn State Health Lancaster Medical Center en Lancaster; Penn State Health St. Joseph Medical Center en Reading; Pennsylvania Psychiatric Institute, un proveedor especializado en servicios de salud conductual para pacientes hospitalizados y ambulatorios en Harrisburg; y 2,418 médicos y proveedores de atención directa en 186 consultorios médicos para pacientes ambulatorios. Además, el sistema opera junto con varios proveedores de atención médica, incluyendo Penn State Health Rehabilitation Hospital, Hershey Outpatient Surgery Center, Hershey Endoscopy Center, Lancaster Orthopedic Group y Surgery Center of Lancaster.

En 2017, Penn State Health colaboró con Highmark Health para facilitar la creación en la región de una red de atención a la comunidad basada en el valor.

Penn State Health comparte un plan estratégico y operaciones integradas con Penn State College of Medicine, la escuela de medicina de la Universidad.

## **Nuestra misión**

- Mejorar continuamente la salud y el bienestar de la población de Pensilvania y de otros lugares
- Prestar una atención excelente, compasiva, culturalmente receptiva y equitativa
- Educar y capacitar a los profesionales de la atención médica
- Fomentar la innovación médica basada en hechos mediante la investigación y el descubrimiento

## **Nuestra visión**







- Ser la organización de atención médica más fiable de Pensilvania

## **Nuestros valores**

Penn State Health reconoce a sus empleados por cumplir los valores RITE de la organización:

- Respeto
- Integridad
- Trabajo en equipo
- Excelencia

# Penn State Health en un vistazo

	5 hospitales de atención de casos agudos para adultos	
	2 hospitales de especialidades	
	1 hospital para niños	
	1,340 camas autorizadas para pacientes hospitalizados	
	186 centros ambulatorios	
	2,418 médicos y proveedores de práctica avanzada	

## AÑO FISCAL 2025



**214,558**

visitas en el Departamento de Emergencias

**1,833,279**

visitas de pacientes ambulatorios



**59,507**

pacientes ingresados en nuestros hospitales



**73,331**

visitas de telesalud



**53,922**

procedimientos quirúrgicos



**4,157**

nacimientos



# Gracias a nuestros colaboradores

El importante trabajo que hacemos cada día en nuestras comunidades no sería posible sin el generoso apoyo de nuestros colaboradores, que comparten la misión de Penn State Health de mejorar continuamente la salud y el bienestar de la población de Pensilvania y de otros lugares. Juntos, estamos haciendo que nuestras comunidades sean más saludables y fuertes atendiendo las necesidades de los más vulnerables de nuestra región.

Nuestras alianzas con organizaciones locales y de la comunidad nos permiten generar un impacto real y duradero, y el apoyo filantrópico de muchas personas, organizaciones y empresas de nuestra región impulsa nuestro progreso.

Este reporte destaca algunas iniciativas clave que han sido posibles gracias a la colaboración de Beacon Clinic, la Policía del Estado de Pensilvania, The Food Trust, New Heightz Grocery Store y Parques y Recreación del condado de Dauphin, y con el apoyo económico de The GIANT Company, Highmark Blue Shield, la Fundación Benéfica Lawrence & Julia Hoverter y PNC. Agradecemos a todos los que contribuyen a hacer posible esta labor tan importante.



#### **HAGA CLIC O ESCANEE**

Para obtener una lista de nuestros apoyos y colaboradores, explore para ver nuestra Evaluación de las necesidades médicas de la comunidad y la Estrategia de implementación.



*Alyssa Kipp, de Penn State Health Lancaster Medical Center, pedalea hacia la línea de meta en la Carrera de triciclos 2025 de United Way del condado de Lancaster.*





*El piloto jefe de Life Lion, Bruce Kimmel, y el paramédico de vuelo Clay Wood responden a preguntas sobre el programa médico aéreo Life Lion formuladas por bomberos y técnicos de emergencias médicas que se están capacitando en el Schumaker Public Safety Training Center de HACC.*





*Laurie Crawford, directora del Programa Huertos de la Comunidad y acceso a comida de Penn State College of Medicine, atrás a la derecha, y Erika Mollo, coordinadora del programa de educación en nutrición, frente a la derecha, ofrecen comida saludable a Moira Spots y sus hijas, Kaia y Finley, en el mercado de agricultores de Hershey.*





## COMPARTA SUS IDEAS

Ayúdenos a hacer que nuestras comunidades sean más saludables.

Comparta sus comentarios sobre la Evaluación de las necesidades médicas de la comunidad 2024 de Penn State Health y nuestros planes para mejorar la salud de nuestras comunidades.

Haga clic o escanee el código abajo para unirse a la conversación.



**PennState Health**

[pennstatehealth.org](https://pennstatehealth.org)